

**DEUTSCHE OPPENHEIM**  
Family Office

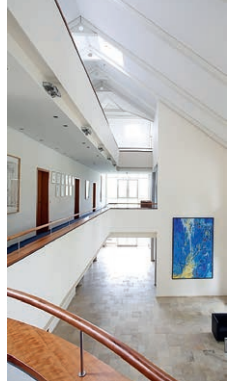
# Immobilien und Beteiligungen

Das stabile Fundament für Ihr Vermögen



# MIT WEITSICHT ZU NACHHALTIGEM WACHSTUM

Bei Auswahl und Management von Immobilien-Investments schreiben wir Lage und Nachhaltigkeit gleichermaßen groß. Rentabilität, Ertragsicherheit und ein langfristig hoher wirtschaftlicher Nutzungswert sind die wesentlichen Anlagekriterien. Unsere ganzheitliche Betreuung mit umfangreicher Strategieberatung und einem aktiven Asset-Management ist auf größtmöglichen Werterhalt und Wertsteigerung Ihres Immobilienvermögens ausgerichtet.



## Angestammtes Wissen und Reputation in der Vermögensberatung

Dabei nutzen wir unseren umfangreichen Erfahrungsschatz aus rund 30 Jahren erfolgreicher Verwaltung großer Privat- und Stiftungsvermögen. Aktuell betreuen wir für unsere Mandanten Assets im Wert von über 10 Milliarden Euro. Wir tragen diesen uns anvertrauten höchst anspruchsvollen Vermögen Rechnung, indem wir es entsprechend den individuellen Wünschen der Inhaber mit maßgeschneiderten Anlagestrategien über Generationen vermehren.

### Unsere Kernkompetenzen

#### STRATEGISCHE GESAMTVERMÖGENSBERATUNG

Kapitalmarktberatung

Vermögensverwaltung

Immobilien

Beteiligungen

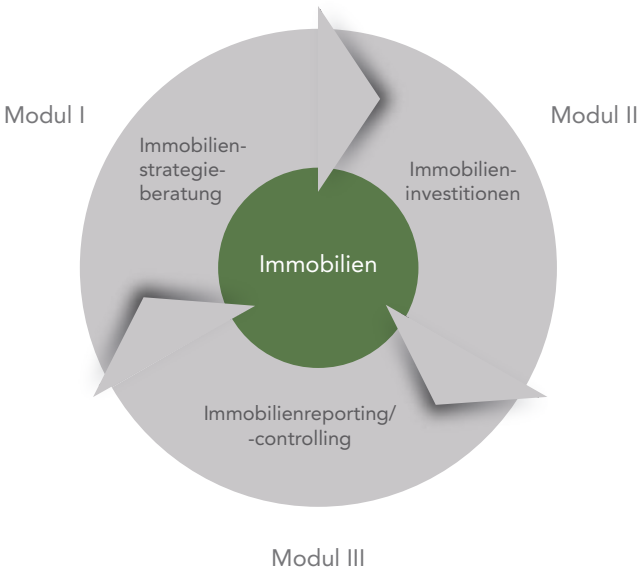
Vermögensreporting / Controlling / Finanzbuchhaltung

KOORDINIERUNG VON STEUERLICHEN UND RECHTLICHEN THEMENSTELLUNGEN

## EXZELLENZ AUS EINER HAND

Einhergehend mit den Kapitalmärkten und einem Niedrigzinsumfeld kommt dem Vermögenssegment Immobilien eine hohe Bedeutung zu. Immobilien-Transaktionen und -Investments sind wesentlicher Bestandteil unseres Dienstleistungsportfolios.

### Modularer Beratungsprozess



### Drei Bausteine für den Erfolg

Mit einer interdisziplinären, geschlossenen Teamleistung sorgen wir für höchste Beratungsqualität und langfristige Wertstabilität Ihrer Immobilien-Anlage. Die Basis bildet ein modularer Beratungsprozess, der sich durch die ganzheitliche Betreuung und eine nachhaltige, wertorientierte Steuerung auszeichnet. Die wesentlichen Leistungsmerkmale setzen sich zusammen aus

- einer profunden Immobilienstrategieberatung,
- einem aktiven Asset- und Ankaufsmanagement und
- einem effizienten, transparenten Immobilienreporting und -controlling.

# INDIVIDUALITÄT – SICHERHEIT – EFFIZIENZ

## Modul I – Immobilienstrategieberatung

Unsere fundierte Immobilienstrategieberatung mit sorgfältiger Situationsanalyse bildet die Leitplanken, anhand derer die individuellen Anlage-, Rendite- und Risikoprofile für Transaktionen und Investments entschieden, gemanaged und überprüft werden.

- Erfassung und Analyse der individuellen Anlageziele

- Bestandsaufnahme
- SWOT-Analyse des Immobilienvermögens
- Investment-, Rendite- und Risikoprofil

- Definition Immobilienstrategie
- Identifizierung von Marktchancen
- Handlungsempfehlungen

## Modul II – Immobilieninvestitionen

Unser strukturiertes Immobilienmanagement unterliegt einem fortlaufenden Monitoring-Prozess, bei dem die festgelegte Anlagestrategie aktiv mit Blick auf rendite-trächtige Investment-Chancen und einer strikten Performance-, Risiko- und Kostenkontrolle umgesetzt wird.

### IMMOBILIENBESTAND VORHANDEN

- Bewirtschaftung und Entwicklung Ihrer Bestandsimmobilien
- Selektion und Überwachung externer Dienstleister



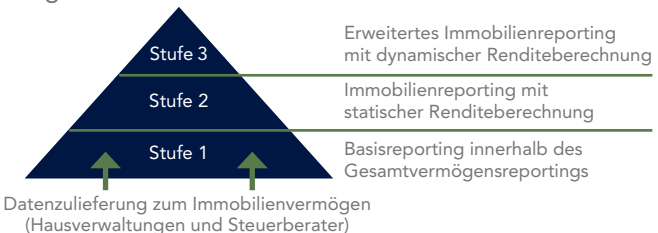
### AUFBAU IMMOBILIENPORTFOLIO

- Beratung bei An- und Verkauf
- Investitionsanalysen
- Transaktionsmanagement
- Finanzierungsberatung



## Modul III – Immobilienreporting und -controlling

Unser hocheffizientes Immobilienreporting und -controlling bietet Ihnen durch die transparente Aufbereitung der Informationen die Möglichkeit, Ihre Immobilienanlage kontinuierlich zu beobachten, mit uns zu besprechen und das Investment ggf. anzupassen, ohne eigene Ressourcen dafür einzusetzen.



## LEISTUNGSSPEKTRUM

Unser Dienstleistungsangebot für Immobilientransaktionen und -Investments ist darauf ausgerichtet, Ihre Anlageziele aufmerksam mit einer langfristigen und ertragsorientierten Strategie zu begleiten. Ein kompetentes, erfahrenes Team aus hochqualifizierten Spezialisten und Marktpartnern setzt dies zuverlässig Ihren Wünschen entsprechend nachhaltig und wertstabil um. Wir bieten unseren Mandanten die Auswahl in allen Anlageklassen an: Wohn-, Büro, Gewerbe- oder Logistikimmobilien – unabhängig ob es sich um Einzelobjekte, den Auf- und Ausbau eines Immobilienportfolios oder die Verwaltung eines Bestandes handelt. Darüber hinaus stehen wir Ihnen diskret und mit besten Bonitäten für die Vermittlung bzw. den Verkauf Ihrer Immobilie(n) zur Seite.

### Unsere Leistungen im Überblick

- Abstimmung und Definition des individuellen Anlageprofils
- Ableitung einer Immobilien- bzw. Investitionsstrategie
- Diskrete Immobilienvermittlung (z. B. am Markt nicht visibler Verkauf)
- Markt- und Standortanalysen
- Begleitung von Transaktionsprozessen (An-/Verkauf)
- Projektentwicklung und Optimierung von Immobilienanlagen
- Immobilienreporting und -controlling.



## KONTAKT

Für ein Gespräch und weiterführende Informationen  
stehen wir gerne zur Verfügung:

### **Dr. Christoph Pitschke**

Leiter Immobilien und Beteiligungen

T: (0221) 57772 - 270

F: (0221) 57772 - 209

[christoph.pitschke@deutsche-oppenheim.de](mailto:christoph.pitschke@deutsche-oppenheim.de)

### **Thomas Krahl**

Direktor Immobilien

T: (0221) 57772 - 272

F: (0221) 57772 - 209

[thomas.krahl@deutsche-oppenheim.de](mailto:thomas.krahl@deutsche-oppenheim.de)

### **Jörg Neunzig**

Direktor Immobilien

T: (0221) 57772 - 271

F: (0221) 57772 - 209

[joerg.neunzig@deutsche-oppenheim.de](mailto:joerg.neunzig@deutsche-oppenheim.de)

### **Stefan Riederer Freiherr von Paar**

Direktor Immobilien

Deutsche Oppenheim Family Office AG

T: (040) 688 757 - 07

F: (0221) 57772 - 2811

[stefan.riederer@deutsche-oppenheim.de](mailto:stefan.riederer@deutsche-oppenheim.de)

### **Susanne Gerlach**

Direktor Immobilien

T: (089) 45691 - 664

F: (089) 45691 - 699

[susanne.gerlach@deutsche-oppenheim.de](mailto:susanne.gerlach@deutsche-oppenheim.de)

### **Herausgeber**

DEUTSCHE OPPENHEIM FAMILY OFFICE AG

Keferloh 1a · 85630 Grasbrunn

T: +49 89 456916-0

Bockenheimer Landstraße 23 · 60325 Frankfurt

T: +49 69 971611-02

Adolphsplatz 7 · 20457 Hamburg

T: +49 40 688 757-07

Oppenheimstraße 11 · 50668 Köln

T: +49 221 57772-0

[www.deutsche-oppenheim.de](http://www.deutsche-oppenheim.de)