

DEUTSCHE OPPENHEIM
Family Office

Zukunft für Ihr Gesamtvermögen





Ihr Family Office für heute und morgen

Ihr Vermögen, das die Lebensleistung oft mehrerer Generationen manifestiert, verdient höchste Anerkennung und Wertschätzung. Es zu erhalten und zu vermehren – insbesondere auch unter sich stetig wandelnden Rahmenbedingungen – ist unser oberstes Ziel. Für die Betreuung gilt es, die Messlatte hoch zu legen. Ihr Anforderungsprofil an einen Family Office-Partner muss klar definiert sein und Ihrem exklusiven Anspruch gerecht werden: Wird meine einzigartige Vermögenssituation mit unterschiedlichsten Konstellationen, Maßgaben und Herausforderungen bis ins kleinste Detail verstanden? Gibt es dafür ein individuell zugeschnittenes Leistungsangebot, das nachweislich mit Kompetenz, Erfahrung, Belastbarkeit und Erfolg unterlegt ist? Kann mir der Partner langfristige Verlässlichkeit und Sicherheit bieten, letztlich, kann ich ihm vertrauen? Entspricht der Stellenwert der Beratung hinsichtlich Ansprechpartner, Verfügbarkeit und Unternehmenskultur meinen Erwartungen?

Wir von der Deutschen Oppenheim Family Office können diese Fragen alle mit einem klaren Ja beantworten. Gleichzeitig verbinden wir damit das Versprechen, Ihnen all unsere Fähigkeiten und Fertigkeiten zur Verfügung zu stellen, um Ihr gesamtes Vermögen zu stärken, es langfristig abzusichern und zukunftsorientiert auszurichten. Wenn wir gesamtes Vermögen sagen, meinen wir das auch: Immobilien, Private Equity, unternehmerische Beteiligungen stehen bei uns genauso im Fokus wie Ihr liquides Wertpapiervermögen. Ihre Ziele und Wünsche sind die Leitplanken unseres Handelns. Sie erhalten ein auf Ihre individuelle Vermögenssituation zugeschnittenes modulares Leistungsmodell, den offenen Dialog und die persönliche Beratung durch die Mitglieder des Vorstandes und des erweiterten Führungsteam. Unser Wirken beruht auf Vertrauen und Verantwortung, Exklusivität und Empathie, Diskretion und Disziplin. Es ist ergebnisorientiert und von Bestand. Nehmen Sie uns - Das Family Office - beim Wort!

T. Rüschen

Dr. Thomas Rüschen, Vorstandsvorsitzender



Unser Versprechen - Leistung nach Maß

Ihre hohen Anforderungen stehen im Mittelpunkt unseres Handelns, wenn es darum geht, Ihr Gesamtvermögen zu schützen und zu stärken, es nachhaltig auszurichten und es für nachfolgende Generationen oder Herausforderungen zu sichern. Wir wissen, dass die Betreuung großer Vermögen ein Höchstmaß an Aufmerksamkeit und Professionalität verlangt. Eine klare Strategie, vorausschauende Planung, die präzise Steuerung und eine gewissenhafte Kontrolle bilden das solide Fundament unseres modularen Leistungsspektrums. Es richtet sich immer an der Individualität Ihrer Vermögenssituation und Ihren Zielen aus. So unterschiedlich die jeweilige Vermögensstruktur und das Umfeld sind, so maßgeschneidert und individuell gestalten wir Ihr Mandat. Wir sind dafür mit einem ganzheitlichen, ergebnis- und zukunftsorientierten Leistungsangebot und einer breiten wie tiefen Beratungskompetenz bestens gerüstet.

Ein Versprechen, das wir als etabliertes Family Office mit einer über 20-jährigen Erfahrung in partnerschaftlicher Mandantenbetreuung gerne geben. Als Zusammenschluss der beiden Family Office-Pioniere am deutschen Markt, der Oppenheim Vermögenstreuhand und der Wilhelm von Finck Deutsche Family Office, setzen wir weiter Maßstäbe. Mit unserem Know-how übernehmen wir seit vielen Jahren Verantwortung für die Vermögen von Unternehmerfamilien, Stiftungen und Kirchen sowie institutionelle Investoren.

Die Zugehörigkeit zum Deutsche Bank-Konzern garantiert nicht nur die Solidität eines international starken Finanzmarktpartners, sondern auch den Zugriff auf ein globales Netzwerk mit einer umfangreichen Palette an zusätzlichen Steuerungsinstrumenten und Technologien für die Investments, die wir ausschließlich bei Interesse sowie unter strenger Wahrung der Diskretion für Sie nutzen. Engagement und Verantwortung für die uns anvertrauten Vermögen sind Basis einer langfristigen Partnerschaft mit nachhaltiger Erfolgsbilanz. Als unabhängiger Ratgeber und zuverlässiger Wegbegleiter sprechen wir nur Ihre Sprache.





Ihr Mandat: Full Service inbegriffen

Die große Bandbreite unseres Leistungsspektrums macht uns zu einer der ersten Adressen unter den vermögensverwaltenden Family Offices in Deutschland und Europa. Unser Alleinstellungsmerkmal ist die jahrzehntelange Erfahrung in der umfassenden Betreuung, die wir Ihnen aus einer Hand anbieten – von der klassischen Vermögensverwaltung über spezielle Einzelleistungen bis hin zur Steuerung Ihres Gesamtvermögens. Als Mandant profitieren Sie nicht nur von unserer fundierten Expertise, sondern auch von einem Dienstleistungsangebot, das in seiner Breite, Tiefe und Qualität kaum zu übertreffen ist – ein Vorsprung, den wir weiter ausbauen werden und in Ihrem Sinne nutzen.

Kernkompetenz: Betreuung von Familien- und Stiftungsvermögen

Insbesondere bei der Betreuung großer Familien- und Stiftungsvermögen greifen wir auf umfangreiches Wissen und hohe Reputation zurück. Wenn es um die aktive Gestaltung und Steuerung des privaten Vermögens von Unternehmerfamilien geht, sehen wir uns im Gesamtgefüge des komplexen unternehmerischen, rechtlichen und steuerlichen Umfelds als neutraler Mittler zwischen den individuellen Interessen, Bindungen und Verpflichtungen. Family Governance ist ein fester, integraler Bestandteil unserer Family Office Services: Dabei strukturieren wir das gesamte Familienvermögen, entwickeln eine zukunftsfähige Anlagestrategie und stellen als verständnisvoller Berater den Konsens bei Entscheidungen zu Nachfolgeregelungen, Erbfolge, Gesellschafterstrukturen oder Vorsorgeregelungen zwischen den einzelnen Familienmitgliedern her. Darüber hinaus sind wir bestens vertraut mit der Ausarbeitung von Familienverfassungen, der Organisation von Familienversammlungen und der Unterstützung von Beiräten in Familien.

Bei der Verwaltung von Stiftungsvermögen kommt es uns besonders auf das richtige Ausbalancieren des Spannungsverhältnisses zwischen realem Kapitalerhalt und langfristiger Erfüllung des Stiftungszwecks an. Dieser Herausforderung begegnen wir mit einem vorausschauenden, disziplinierten Investmentansatz, bei dem wir das Stiftungsvermögen vorrangig in ausgewählte Anlageklassen mit attraktivem Ertrags- und Wertsteigerungspotential unter Einhaltung definierter Kriterien zur Nachhaltigkeit aufteilen. Gleichzeitig überprüfen wir die Portfoliostruktur regelmäßig um sicherzustellen, dass einerseits ausreichend Erträge und Liquidität für die Finanzierung des Stiftungszwecks generiert wird und andererseits ein angemessenes Wachstum der Substanz zu deren realem Erhalt gewährleistet ist.



Vermögensstrategie: Gemeinsam gestalten

Bei der Gestaltung einer zukunftsfähigen und auf nachhaltigen Erfolg ausgerichteten Vermögensstrategie geben Sie mit Ihrer persönlichen Lebens- und Vermögenssituation, Ihren Anlagepräferenzen und Ihrem Sicherheitsbedürfnis den Gestaltungsrahmen vor. Für die Ausarbeitung können Sie von uns ein hohes Verständnis erwarten, denn unabhängig von unserer fachlichen Kompetenz denken und investieren wir nach unternehmerischen Grundsätzen: Am Anfang steht die akribische Analyse mit der Erfassung und Begutachtung der einzelnen Vermögenswerte. Es folgt das Abwägen und Quantifizieren von Chancen und Risiken und die Prüfung möglicher Investmentprozesse hinsichtlich ihrer Belastbarkeit über alle Anlageklassen hinweg.

Unter Berücksichtigung Ihrer individuellen Vorgaben entwickeln wir auf Basis der Analyseergebnisse Vorschläge zur strategischen Vermögensausrichtung. Bei der Definition dieser langfristigen Anlagestrategie ist uns der ständige Austausch mit Ihnen besonders wichtig, damit wir am Ende gemeinsam eine passgenaue, Handlungsvorgabe mit optimalen Anlage Richtlinien und belastbarem Risikoprofil festlegen können, in deren Rahmen Ihr Vermögen aktiv gesteuert wird. Die in der strategischen Asset-Allokation vereinbarten Parameter sind der Messwert für den Erfolg unserer Arbeit.

Bausteine der Vermögensanalyse



Vermögenssteuerung: Bestmarken setzen

Die für Sie entwickelte Vermögensstrategie begleiten wir in der Umsetzung von Beginn an mit größter Sorgfalt und Verantwortung, denn im Ergebnis kommt es nur auf eins an: Ihr Gesamtvermögen soll sich beständig vermehren und auch für nachfolgende Generationen langfristig mit Mehrwert erhalten werden. Das ist die Messlatte, an der wir uns bei der Steuerung aller Vermögensbestandteile orientieren. Auf Basis Ihrer individuellen strategischen Asset-Allokation achten wir in der Umsetzung auf eine breit-diversifizierte und globale Ausrichtung. Dazu nutzen wir das gesamte Anlagespektrum, um durch eine breite Streuung die Wertentwicklung auf mehrere Standbeine zu verteilen. Bei Bedarf beziehen wir Experten weiterer Fachdisziplinen ein und unterstützen Sie in der Rolle eines „Management of Managers“ bei der Auswahl und Überprüfung geeigneter Dienstleister.

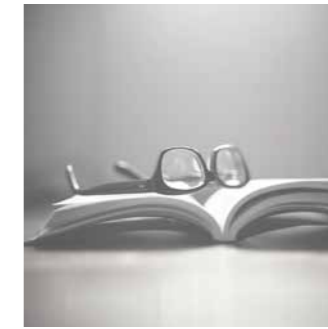
Alle Einzelmaßnahmen stehen im Kontext einer ganzheitlichen Beratungsphilosophie, in der wir jede noch so kleine Stellschraube für die zielorientierte, optimale Wertschöpfung nutzen. Gleichzeitig stellen wir das konsolidierte Vermögen mitsamt den einzelnen Bestandteilen regelmäßig auf den Prüfstand. Unser Risikomanagement erfasst durch permanentes Monitoring die Entwicklungen und Veränderungen Ihres Vermögens bis ins kleinste Detail. So können wir Risiken rechtzeitig erkennen, für Sie auswerten und sie in Ihrem Sinne verantwortungsvoll steuern. Bei wechselnden Rahmenbedingungen agieren wir mit bedacht und denken stets nach vorne.



Vermögensverwaltung: Wachstum nachhaltig sichern

Die maßgeschneiderte Vermögensverwaltung ist ein Kernkompetenz unseres modularen Leistungsangebots und zeichnet uns als das führende Family Office aus. Dabei stehen neben den börsennotierten Vermögensgegenständen besonders auch Immobilien und Beteiligungen im Mittelpunkt. In diesen für ein komplexes Gesamtvermögen wichtigen Anlageformen können Sie bei uns auf eine im Wettbewerbsumfeld einzigartige Expertise zurückgreifen. Sie steht für alle Anlageklassen mit besten Referenzen zur Verfügung. Darüber hinaus spiegelt sich unser Know-how in innovativen Investmentlösungen wider, die wir für langfristig orientierte Mandanten entwickeln. Dazu gehören sowohl unsere eigens aufgelegten Publikumsfonds „FOS Rendite & Nachhaltigkeit“ und „FOS Performance & Sicherheit“ mit Nachhaltigkeitsansatz als auch höchst individuell gestaltete Spezialfonds.

Mit einem performanceorientierten, disziplinierten und eigenständigen Investmentansatz nutzen wir stets das gesamte Anlageuniversum und unsere profunden Kenntnisse bei der Verwaltung der mit Ihnen entwickelten Vermögensstrategie. Unser Credo bei der Portfoliozusammenstellung ist, dass wir für Sie nicht nur passiv in anonyme Märkte investieren, sondern aktiv in exzellente Unternehmen und Schuldner. Besonders in Phasen, in denen die Kapitalmärkte von widersprüchlichen Entwicklungen und das Investmentumfeld von Unsicherheit geprägt sind, sind wir für Sie ein erfahrener und verlässlicher Partner, der für Ihr Vermögen weitsichtig die richtigen Weichen stellt, neue Marktchancen aufspürt, sie kreativ ausschöpft und so nachhaltiges Wachstum sichert. In Ihrem Sinne identifizieren und qualifizieren wir Risiken, um selbige zu vermeiden oder bewusst einzugehen. Risikoverständnis und Risikosteuerung sind ein grundlegender Teil unserer Vermögensverwaltungsleistung.



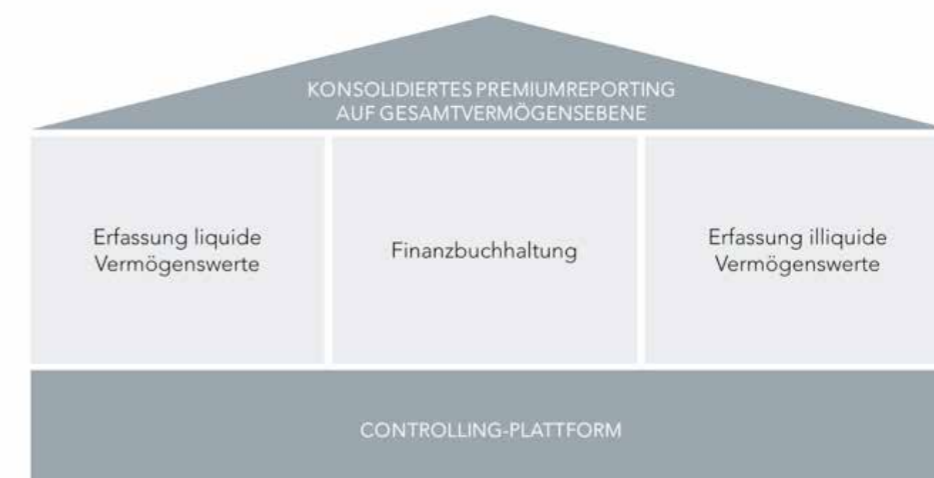
Controlling und Reporting: Ziele im Blick behalten

Die Entwicklung Ihres Vermögens wird von uns lückenlos überwacht und Ihnen regelmäßig mitgeteilt sowie mit Ihnen erörtert. In einem engmaschigen Controlling messen wir die Kennzahlen aller Vermögensteile durchgängig und gleichen sie mit den vereinbarten Aufgaben und Zielen ab. Es umfasst wie ein Seismograf sämtliche Risiko-, Ertrags-, Kosten- und Steuerkriterien sowie Szenario-Analysen und Stresstests.

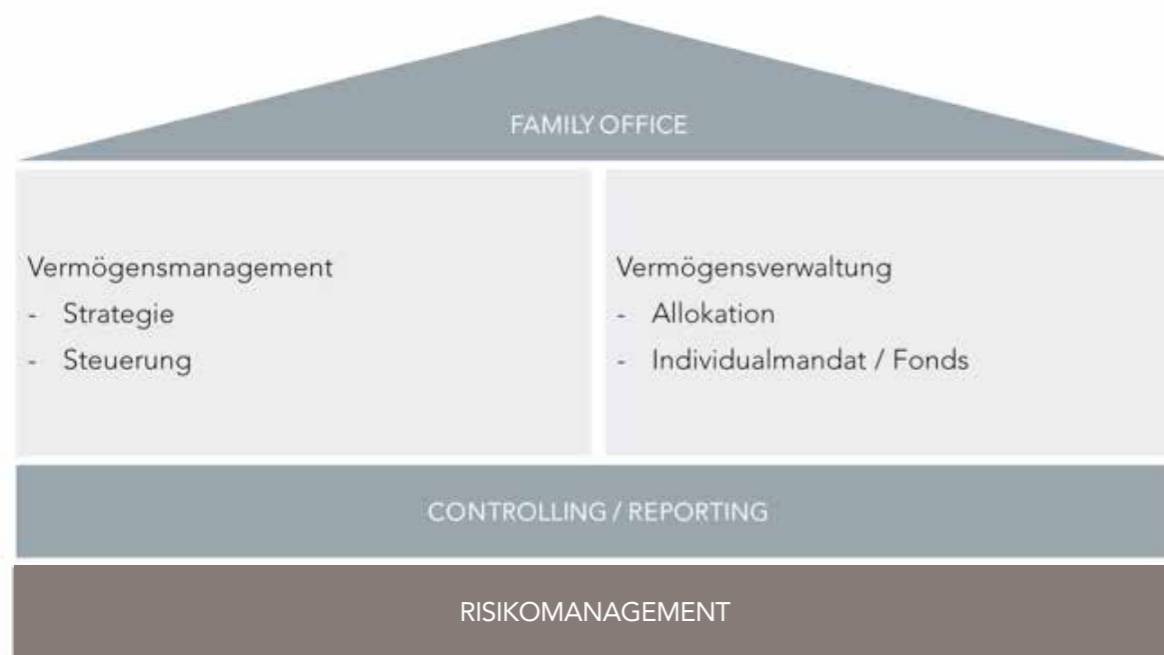
Die gewonnenen Ergebnisse berichten wir regelmäßig und – trotz ihrer Komplexität – verständlich an Sie weiter. Auf Wunsch ergänzen wir unser Angebot mit der Finanzbuchhaltung und stellen die Daten Ihren Steuerberatern und Wirtschaftsprüfern unterstützend zur Verfügung. In Verbindung mit der transparenten Kommunikation ist unser qualitativ herausragendes Controlling & Reporting der Garant dafür, Ihr Vermögen stets im Blick und in einer zielorientierten, zukunftsfähigen Balance zwischen Chancen und Risiken zu behalten.

Vermögenscontrolling

Reporting und Controlling bilden die beide Basisbausteine. Die Finanzbuchhaltung wird optional angeboten, beispielsweise bei der Vermögensanlage über Personen- oder Kapitalgesellschaften.



Deutsche Oppenheim Family Office - Auf einen Blick



Unser Selbstverständnis: Souverän begleiten

Ihr persönliches Vermögensumfeld und die Individualität seiner Struktur ist Dreh- und Angelpunkt unseres Denken und Handelns. Dies entspricht unserem Selbstverständnis und dem Grundsatz einer vollumfänglichen Vermögensbetreuung, mit der wir seit vielen Jahren die Standards als Family Office setzen. Ihr Vertrauen in unsere Leistungsfähigkeit ist ein wertvolles Gut, das wir mit höchster Professionalität, Diskretion und Verlässlichkeit in unserer täglichen Arbeit schützen. Dafür nutzen wir unser originäres Know-how und das breitgefächerte, gut vernetzte Spezialwissen unserer hochqualifizierten Mitarbeiter.

Durch die souveräne Moderation und Vernetzung aller am Betreuungsprozess beteiligten internen und externen Manager verbunden mit einem offenen, ehrlichen Dialog entsteht eine partnerschaftliche Kultur von hoher Glaubwürdigkeit und Kontinuität. Gepaart mit der Bereitschaft, für Sie und Ihr Vermögen immer das Beste zu geben, ist sie der ideale Nährboden für eine langfristige Zusammenarbeit und die nachhaltige Ausrichtung eines zunächst auf Werterhalt nach Steuern, Inflation und auch Kosten positionierten Gesamtvermögens. Das schulden wir Ihrem hohen Anspruch und unserem guten Ruf.





„Unser Wort und Wirken hat Bestand. Ihre Partnerschaft mit uns ist in jeder Hinsicht geprägt von Vertrauen, Verlässlichkeit, Solidität und Kontinuität. Wir betreuen Ihr Vermögen verantwortungsvoll, diszipliniert und nachhaltig.“

Ihre Ansprechpartner:

- Stefan Freytag
- Dr. Thomas Rüschen (Vorstandsvorsitzender)
- Dr. Markus Küppers
- Andreas Pichler

(Einstecklasche für Visitenkarte)

